

COMUNE DI VIZZINI
 (Città Metropolitana di Catania)
 

LAVORI DI RIPRISTINO DELLE CONDIZIONI DI AGIBILITA' DELL'EX CENTRO DIURNO PER ANZIANI SITO IN PIAZZA S. MARIA DI GESU'

PROGETTO ESECUTIVO

TAVOLA:	SCALA 1:100	PROGETTISTA U.T. COMUNALE:
R1.2		(Arch. Salvatore Lentini)
DATA:		

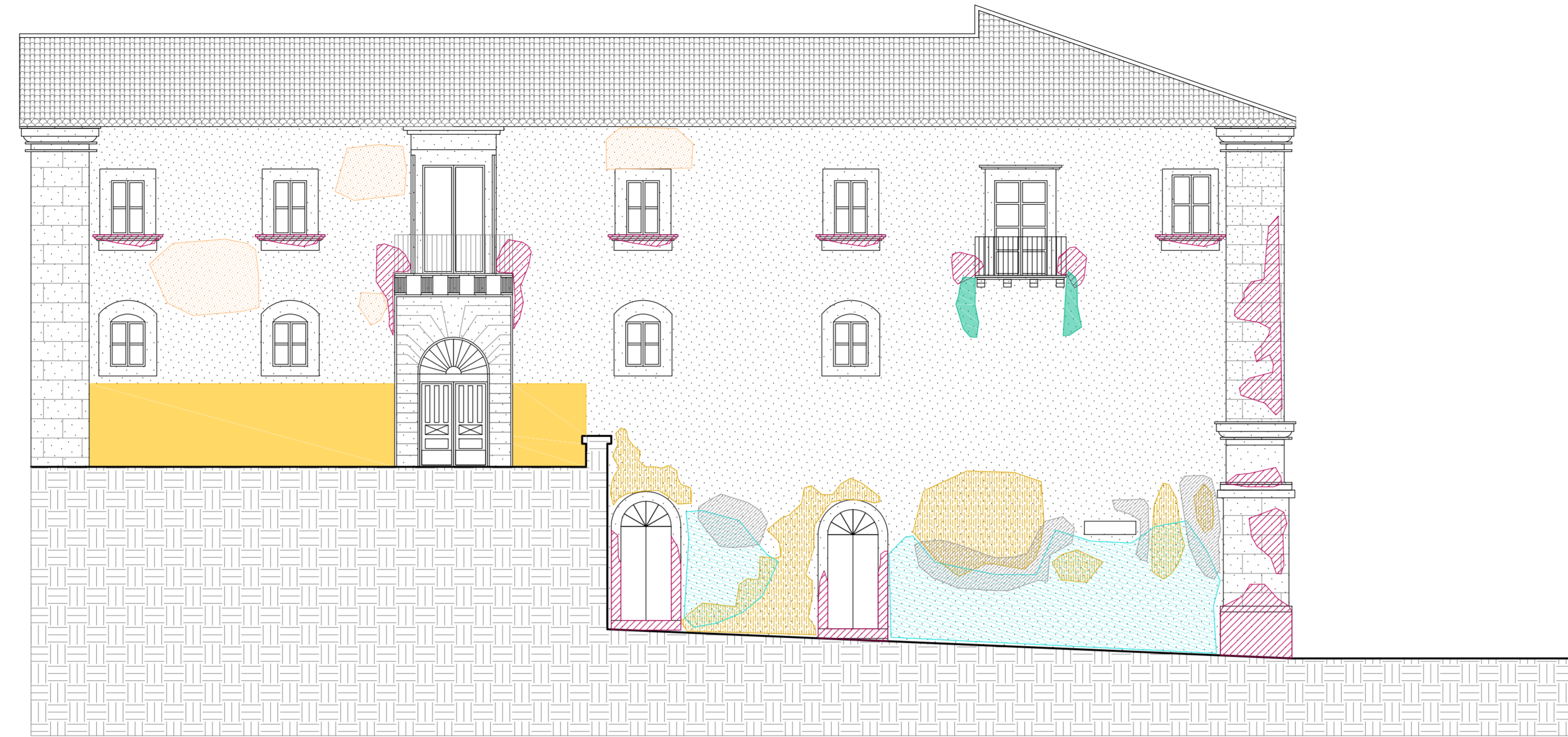
ALLEGATO:
 - STATO DI FATTO
 - PROSPETTI
 - ANALISI DEL DEGRADO
 - RILIEVO FOTOGRAFICO

VISTI DI APPROVAZIONE

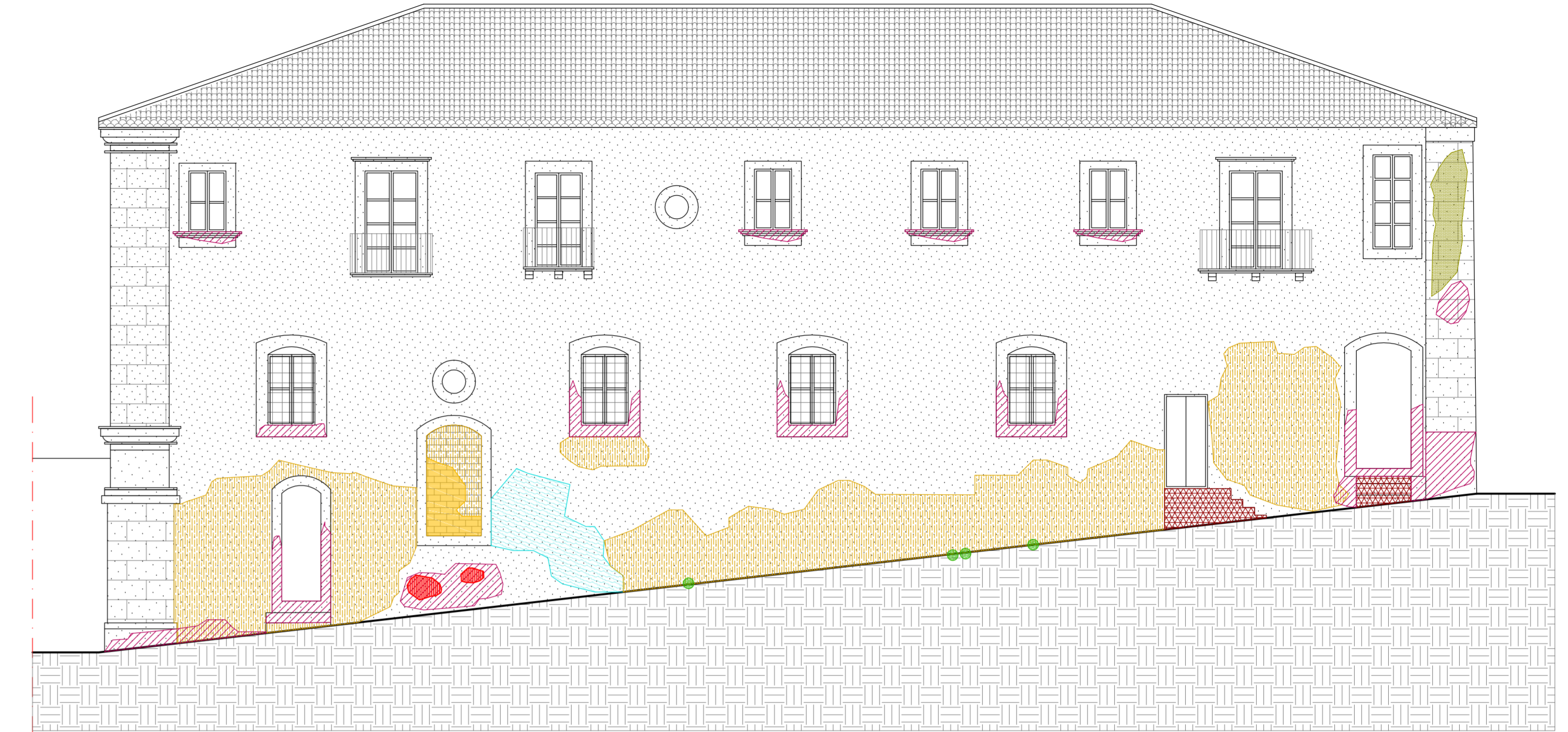
RACCOMANDAZIONI
 NorMaL 1/88 e
 INTEGRAZIONE UNI
 11182/2006
LESSICO (Materiali lapidei)

LEGENDA DEGRADI

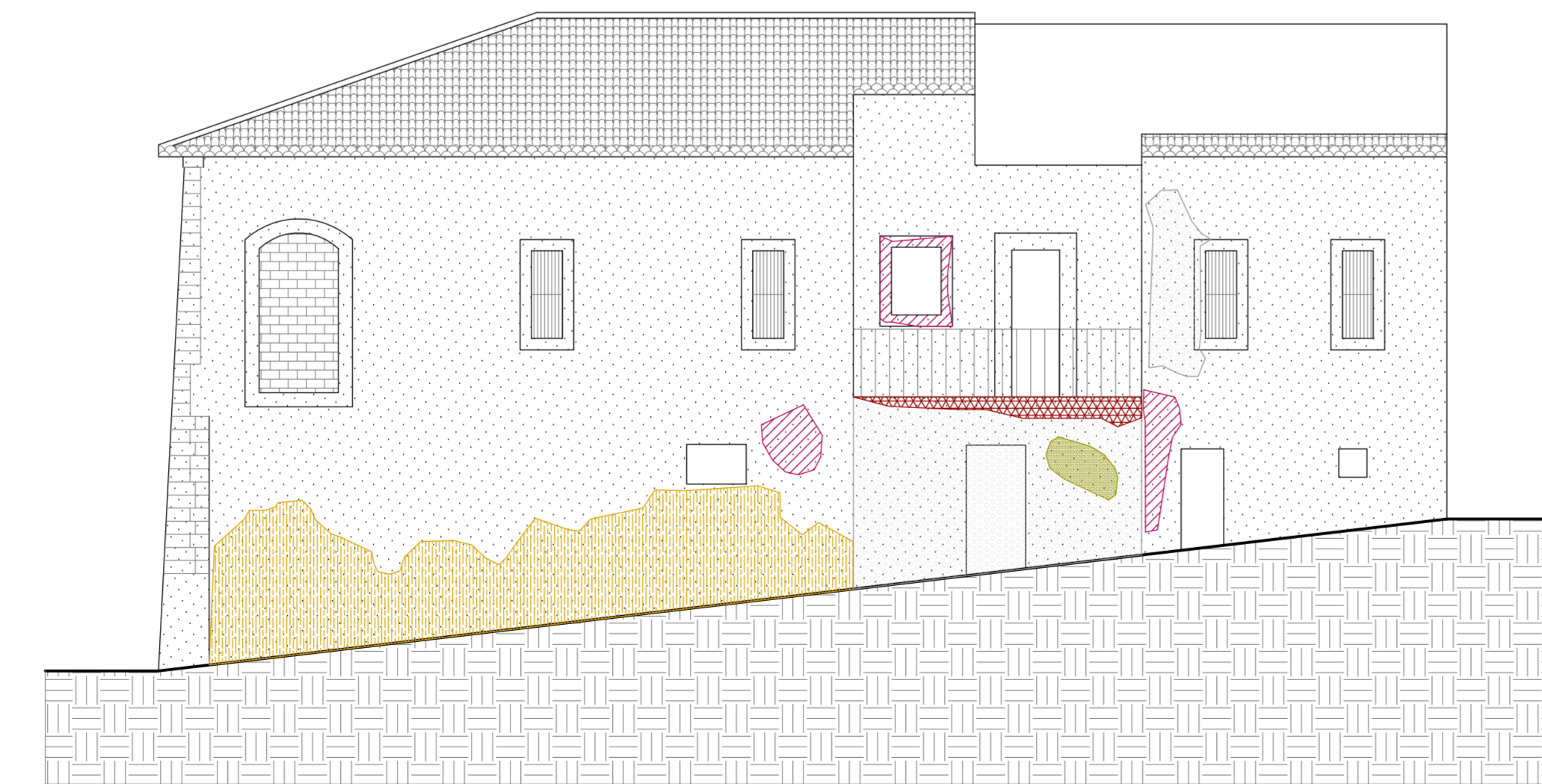
-  intonaco ripristinato di recente
-  alterazione cromatica
-  colatura
-  concrezione
-  colonizzazione biologica
-  crosta
-  deformazioni
-  degradazione differenziale
-  deposito superficiale
-  disgregazione
-  distacco
-  efflorescenza
-  erosione
-  esfoliazione
-  fratturazione o fessurazione
-  fronte di risalita
-  incrostazione
-  macchia
-  mancanza
-  patina biologica
-  polverizzazione
-  presenza di vegetazione
- scagliatura



PROSPETTO SU VIA CAPPUCCINI
 SCALA 1:100



PROSPETTO SU VICO ROMOLO
 SCALA 1:100



PROSPETTO SU VICO ROMOLO
 SCALA 1:100



RILIEVO FOTOGRAFICO DEI PROSPETTI

